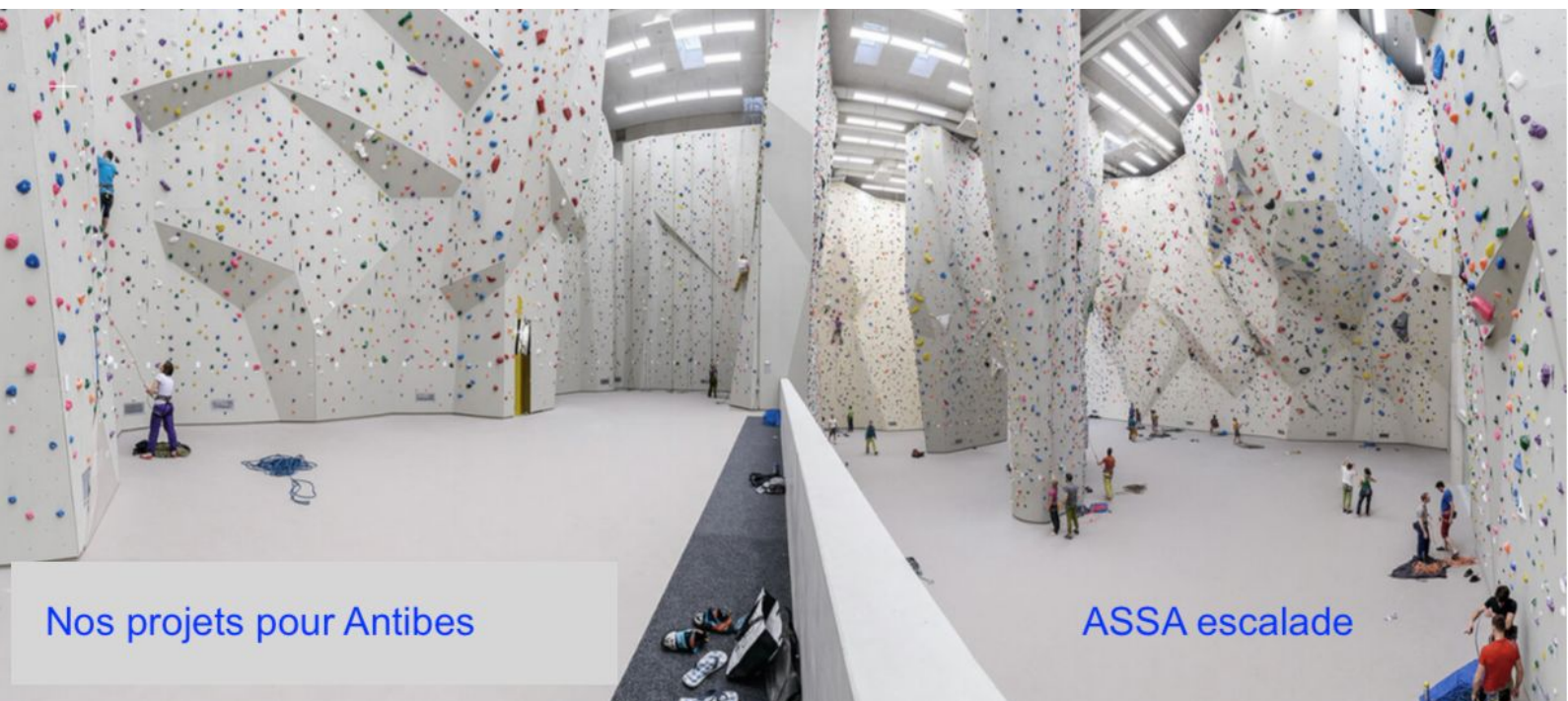


# Nos 3 Projets

## pour Antibes



Nos projets pour Antibes

ASSA escalade

## ASSA escalade

Association : Assa Escalade  
Adresse : 30 ter Bd Val Claret  
Batiment A  
06600 Antibes  
Tél : 0633333316  
Courriel : [bureau@assa-escalade.fr](mailto:bureau@assa-escalade.fr)

L'association ASSA escalade d'Antibes, forte de ses 300 licenciés pour la saison 2019/2020, souhaite vous interpeller sur **les besoins urgents d'une structure artificielle d'escalade** (SAE) municipale d'une capacité suffisante pour un avenir serein et un rayonnement national et international de la ville d'Antibes Juan-Les-Pins.

Pour rappel, en 2020, l'escalade devait rentrer aux Jeux Olympiques de Tokyo. Cette échéance est reportée à 2021. En 2024, les Jeux Olympique s'invitent en France à Paris.

L'objectif de l'ASSA est d'une part d'amener toujours plus de jeunes grimpeurs sur les compétitions départementales et régionales voire nationales et d'autre part de faire rayonner l'image de la ville d'Antibes sur le plan national et pourquoi pas, mener un.e Antibois.e en équipe nationale pour les Jeux Olympiques de Paris en 2024.

---

<b>NOS CONSTATS</b>	<b>2</b>
#1 Un Club de 20 ans solide	2
#2 Ligue paca FFME, l'ASSA fait figure de leader.	3
#3 Des grimpeurs Antibois ...	4
Exemple 1 : Lorna	4
Exemple 2 : Thierry	4
Exemple 3 : Nos champions 2019	5
#4 Des infrastructures trop scolaires	6
<b>NOS 3 OBJECTIFS</b>	<b>8</b>
<b>NOS 3 PROJETS</b>	<b>9</b>
#1 Projet des "Semboules"	9
#2 Une structure artificielle extérieure	13
#3 Une salle de niveau national	17
DES EXEMPLES A SUIVRE...	19

# NOS CONSTATS

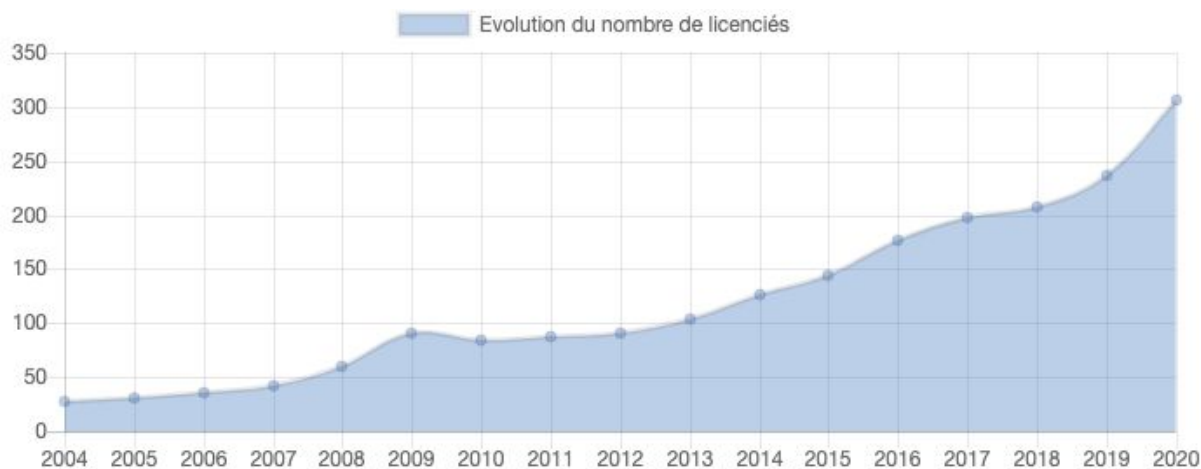
## #1 Un Club solide de 20 ans

306 licenciés

**ASSA escalade** est une association qui vient de souffler dignement sa vingtième bougie en étant reconnue association d'intérêt général.

Le nombre d'adhérents du club **ASSA escalade** ne cesse d'augmenter avec **une croissance de +200% en 7 ans**. Cette croissance ne fait que refléter l'engouement croissant pour l'escalade et la montagne.

L'escalade est un sport pratiqué par les jeunes et les moins jeunes qui est résolument moderne, et **respectueux de l'environnement** et la nature dans laquelle il s'insère. La croissance continue du nombre d'adhérents au club n'est pas prêt de s'arrêter avec la publicité des Jeux Olympiques.



Evolution du nombre de licenciés du club ASSA escalade - Source FFME (mai 2020)

**Avec 306 licenciés sur la saison 2019/2020, l'ASSA escalade :**

1. Fait son entrée comme le **50ème club** parmi 1035 de France
2. Rejoint le **top 3 Provence-Alpes-Côte d'Azur** devant Briançon Escalade et derrière US Cagnes
3. Devient le **second club des Alpes-Maritimes** par sa taille

**La vocation de l'ASSA est d'initier enfants comme adultes** aux bonnes pratiques et attitudes dans le contexte de la montagne et notamment en escalade, sur sites naturels et sur structures artificielles. Son but est de **valoriser** et mettre en avant des activités de pleines nature de **montagne** par l'apprentissage et la validation des acquis menant à **l'autonomie et au respect des règles de sécurité**. Un nouveau pas vient d'être franchi en 2019 avec **le doublement des effectifs jeunesse**, passant l'accueil de 60 à 120 enfants en 1 an seulement, et mettant fin à des attentes pouvant aller jusqu'à 2 ans pour obtenir une place.

Le pôle **compétition** du club peut ainsi à présent **accueillir les champion.e.s antibois.es** autrefois obligé.e.s de s'expatrier dans des clubs hors de l'agglomération - eux - pouvant offrir des infrastructures et encadrements à des horaires compatibles.

ASSA escalade est un organisme affilié à la Fédération Française de la Montagne et de l'Escalade (FFME) depuis 2004 et possède l'agrément Ministère des Sports (n°06-S-10-2008-D) depuis 2008.

## **#2 Ligue paca FFME, l'ASSA fait figure de leader.**

2ème club provençal avec 306 licenciés.

Phénomène paradoxal quand on sait la dette en infrastructure d'escalade dans notre région.

Seulement 2 structures d'escalade de niveau régional, 4 murs d'initiations et pour le reste des "Murs à Grimper" devenus inadaptes aux développement des pratiques de club dans le département des Alpes-Maritimes.

Clairement, les trois structures utilisées par le club ASSA qui ont accompagné son développement, ne sont plus aptes à répondre à la demande croissante.

L'ambition du club est d'accueillir de nouveaux licenciés, de permettre aux plus grand nombre d'accéder à ces pratiques en vue des futurs JO de Tokyo (nouvelle échéance 2021) et surtout des JO de Paris en 2024. L'objectif est d'accompagner les pratiquants vers de un haut niveau d'escalade et des victoires en compétitions.

Pour cela, l'acquisition de nouvelles structures d'escalade artificielles est nécessaire pour répondre à l'essor du club.

La forte concentration sur le littoral avec plus de 74 000 habitants et une communauté d'agglomération de près de 177 000 habitants

légitime la ville d'Antibes et son club d'escalade ASSA d'envisager un projet d'une SAE d'envergure nationale, voire internationale afin de répondre à ses ambitions.

Sans prétention, le club ASSA peut devenir un des plus grands clubs d'escalade de France dans une région berceau de la discipline.

De multiples exemples en France avec les mêmes critères de dynamique sportive et géographique en sont la preuve : Tournefeuille (31), Montfermeil (93), Massy (91), etc ...

**Grande structure d'escalade = Grand club d'escalade**

En conclusion, la FFME et sa Ligue Paca ont comme priorité le développement des pratiques d'escalade dans les clubs avec des SAE adaptées à leur potentiel géographique.

Ainsi, La Fédération privilégie et appuie ces projets par une aide technique et financière dans le cadre du plan National SAE.

### **#3 Des grimpeurs Antibois ...**

qui partent dans d'autres clubs.

Le club n'est pas en mesure de garder les jeunes grimpeurs motivés par la compétition faute d'entraînements sur des structures adaptées, à des horaires adaptés.

#### **Exemple 1 : Lorna**

Lorna AÏSSAOUI, licenciée FFME 309472 à l'ASSA escalade en 2012 avant de rejoindre US Cagnes. Elle a terminée [20ème aux championnats de France](#) de difficulté de Marseille en juin 2019 et [5ème à la coupe de France de bloc](#) 2017 à Chamonix.

#### **Exemple 2 : Thierry**

Thierry DELARUE champion du monde 2018 handi-escalade AL2 est Antibois.

[Nous le citons](#) alors qu'il se lance dans la compétition tardivement à presque 40 ans. Il s'inscrit à la compétition régionale où il termine 2ème de sa catégorie. C'est la bascule : "Je passe le mois d'avril à **Bréa et Val de Grimpe**, sympathisant de plus en plus avec les membres du club. C'est motivant. Mais mon niveau reste figé et le doute s'installe ..."

Pour s'entraîner, il ne songe pas au club ASSA escalade d'Antibes mais à l'US Cagnes qui propose des entraînements pour la compétition. Bréa fait référence au gymnase Ludovic Bréa de Saint Martin du Var, où l'ASSA escalade peut emmener ses grimpeurs le lundi après-midi/soir. Val de Grimpe (<https://valdegrimpe.com/>) est la salle de bloc de Cagnes-sur-mer, ouverte toute la semaine, très active et organisatrice de compétitions régulièrement.



Thierry Delarue

### Exemple 3 : Nos champions 2019

Le club vient de terminer **sa première saison** avec une équipe "performance". Malgré un accès tardif (après 19h) au seul mur à cordes d'Audiberti (limité en hauteur), nos champion.e.s ont déjà tiré leur épingle du jeu. On croise les doigts pour qu'ils continuent l'aventure avec l'ASSA escalade.

- Lois Unzeta, microbe :
  - 3<sup>ème</sup> du challenge du Baou
  - 4<sup>ème</sup> du challenge de roquebillière
  - 7<sup>ème</sup> du challenge départemental Berhault
- Justine Aguilera, microbe : 4<sup>ème</sup> du challenge de roquebillière
- Mia Mossot, poussine :
  - 2<sup>ème</sup> du challenge départemental Berhault
  - 5<sup>ème</sup> du championnat départemental de bloc
  - 2<sup>ème</sup> du challenge de roquebillière
  - 4<sup>ème</sup> du challenge du Baou
- Nolan Unzeta, poussin : 6<sup>ème</sup> du challenge du Baou
- Kiara Heuvin, benjamine :
  - 4<sup>ème</sup> du challenge du Baou
  - 5<sup>ème</sup> du challenge départemental Berhault
  - 7<sup>ème</sup> du championnat départemental de bloc
- Nais SMIL, benjamine :
  - 3<sup>ème</sup> du challenge départemental Berhault
  - 2<sup>ème</sup> du challenge de roquebillière
  - 6<sup>ème</sup> du challenge du Baou

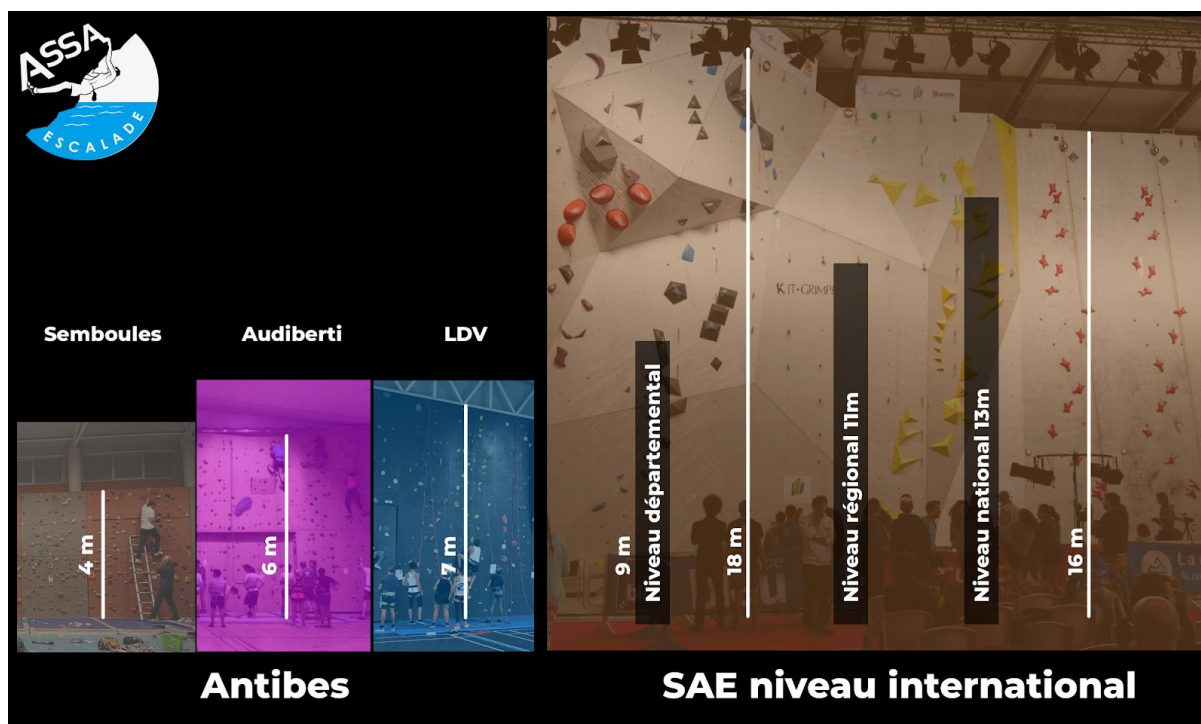


## #4 Des infrastructures trop scolaires

Aujourd'hui l'ASSA a accès à 4 salles différentes dont 3 sont sur la commune d'Antibes.

- Gymnase Paul Charpin dans les quartier des Semboules : mur de **4 mètres de haut**, 17 mètres de large, juste suffisant pour apprendre aux enfants les rudiments techniques.
- Le gymnase du lycée Audiberti boulevard Wilson : **6 mètres de haut**, mur classique d'un gymnase de lycée qui commence à dater déjà.
- Le gymnase du lycée Léonard de Vinci : **7 mètres de haut**, la meilleure structure du club, toute proportion gardée.

Ces trois salles présentent l'inconvénient d'être basses. Appartenant à des lycées pour deux d'entre elles, elle présentent des contraintes en termes d'équipement (niveau des voies, changement des voies...) qui ne sont pas forcément compatibles avec les besoins du club. Enfin, l'accès des salle est restreint, limitant le nombre de plages horaire sur lesquelles les adhérents peuvent s'entraîner.



Le club a également accès au gymnase du Collège Bréa à Saint Martin du Var :

- mur classé niveau régional,
- 12 mètres de haut,
- 35 couloirs offrant des voies de tous niveaux, aussi bien en dalle qu'en dévers
- Une salle de bloc...

Si le gymnase Ludovic Brea correspond davantage au type de salle dont le club a besoin pour faire évoluer ses membres vers un haut niveau d'escalade, **le gymnase est loin**, à 40 kms d'Antibes et en accès limité (une soirée par semaine, partagée avec un autre club).

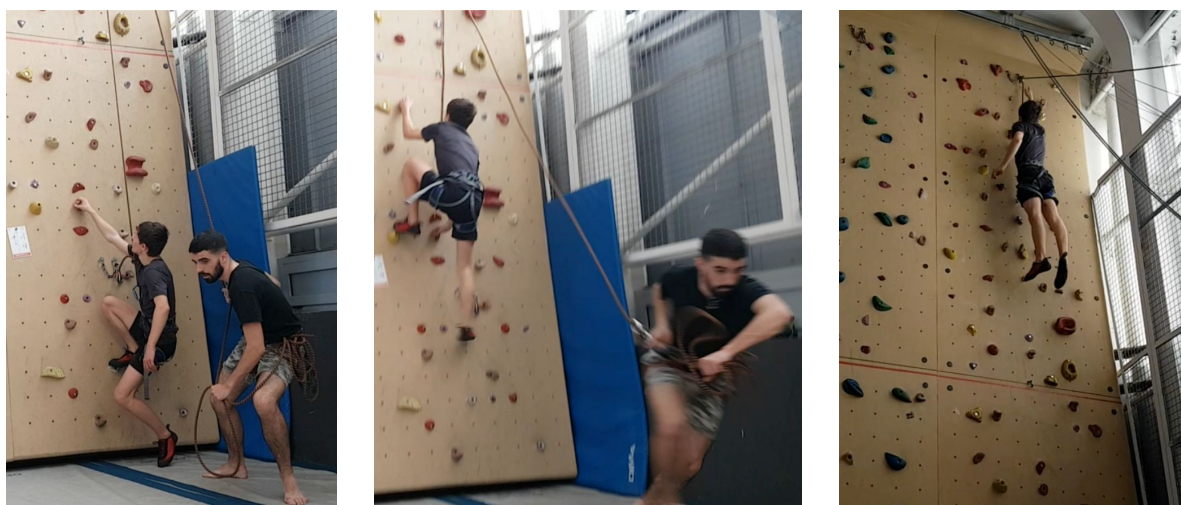


## NOS 3 OBJECTIFS

A la demande des jeunes, le club souhaite reprendre le chemin de la compétition trop longtemps délaissée en raison du manque d'infrastructure adaptée.

**Hier**, les jeunes grimpeurs motivés quittaient le club.

**Aujourd'hui**, le club veut former de futur.e.s champion.ne.s.



*Captures d'une vidéo UNSS Audiberti de Théo qui s'entraîne à de l'escalade de vitesse sur le mur d'Audiberti*

Le club est déterminé à :

- Qualifier un.e champion.ne en compétition **régionale** en 2020/2021
- Qualifier un.e champion.ne en compétition **départementale** en 2021/2022
- Qualifier un.e champion.ne en compétition **nationale** en 2022/2023

## NOS 3 PROJETS

### #1 Projet des “Semboules”

La salle “des Semboules” située dans le gymnase Paul Charpin est configurée pour être une salle de bloc. Historiquement, le club est né dans cette salle et le club y est très attaché.

Salle multisport, une transformation rapide permettrait de créer une salle de bloc de niveau départemental avec un accès exclusif pour le club.

La FFME a créé une simulation de cette transformation que l'on peut estimer à 80 000€.

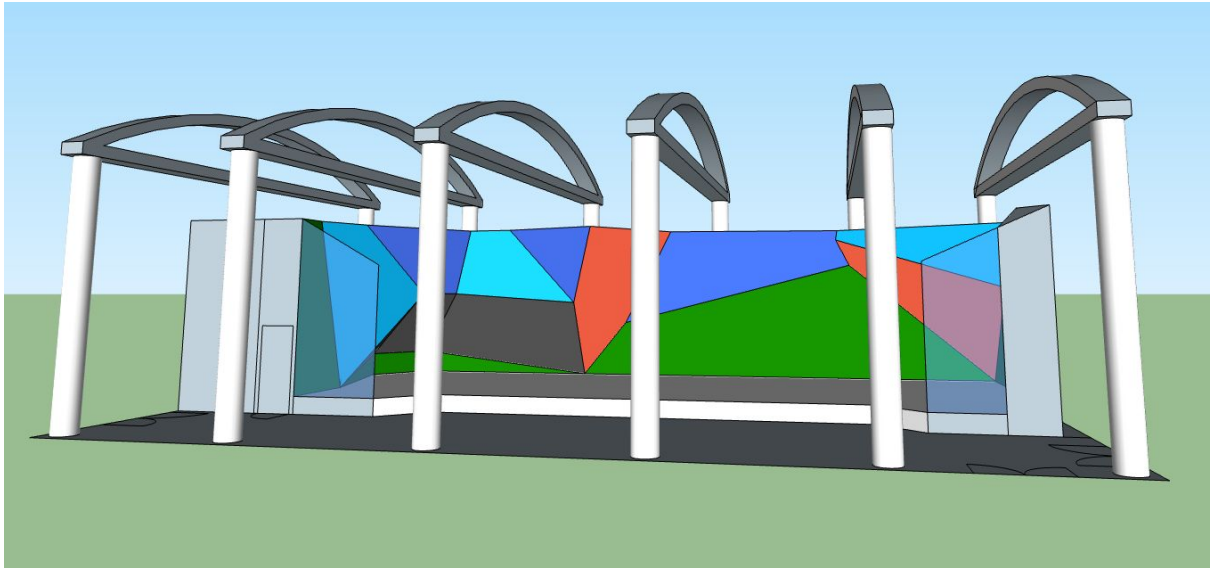
Création de 30m linéaires, un mur d'entraînement de 4,10m de hauteur.

La visite virtuelle est disponible sous forme de 2 vidéos :

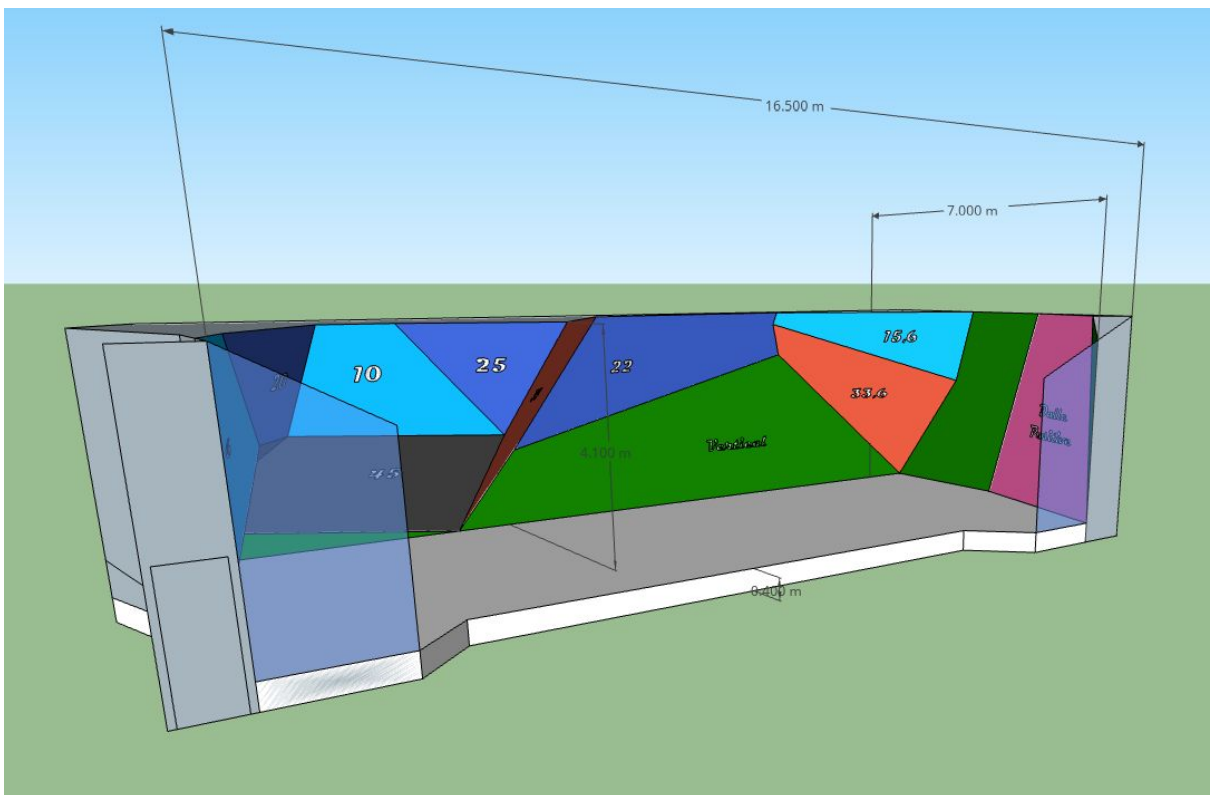
- <https://www.youtube.com/watch?v=6sC3KRxLU54>
- <https://www.youtube.com/watch?v=cfRHJ7segzo>



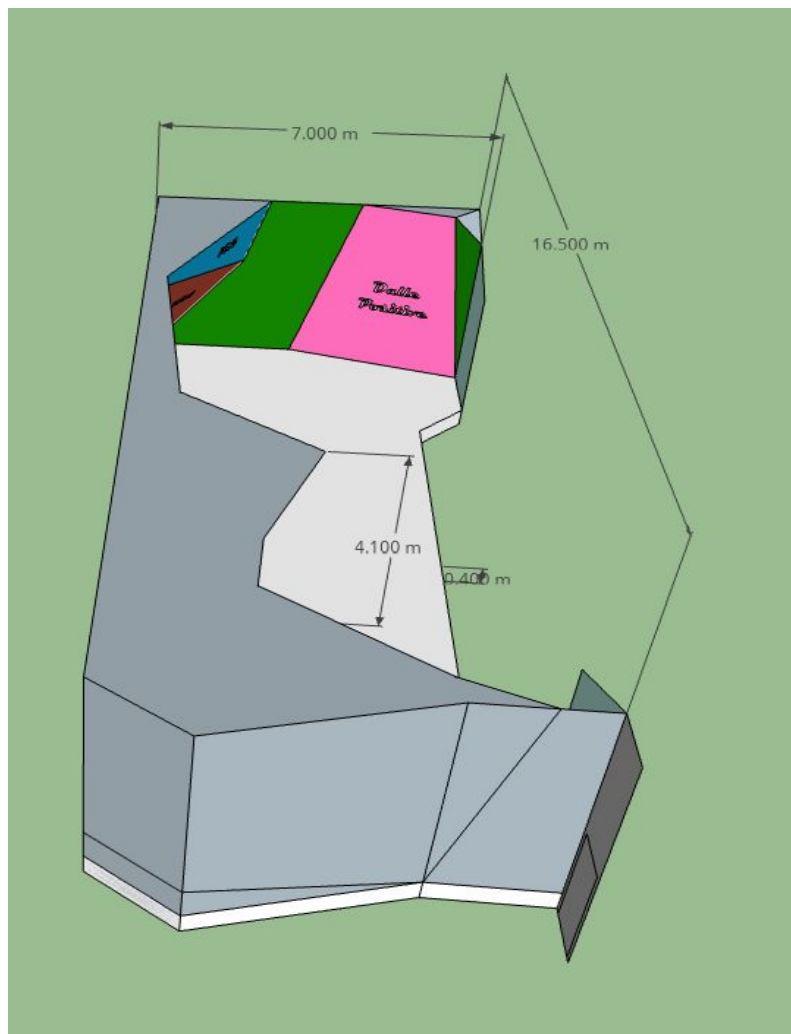
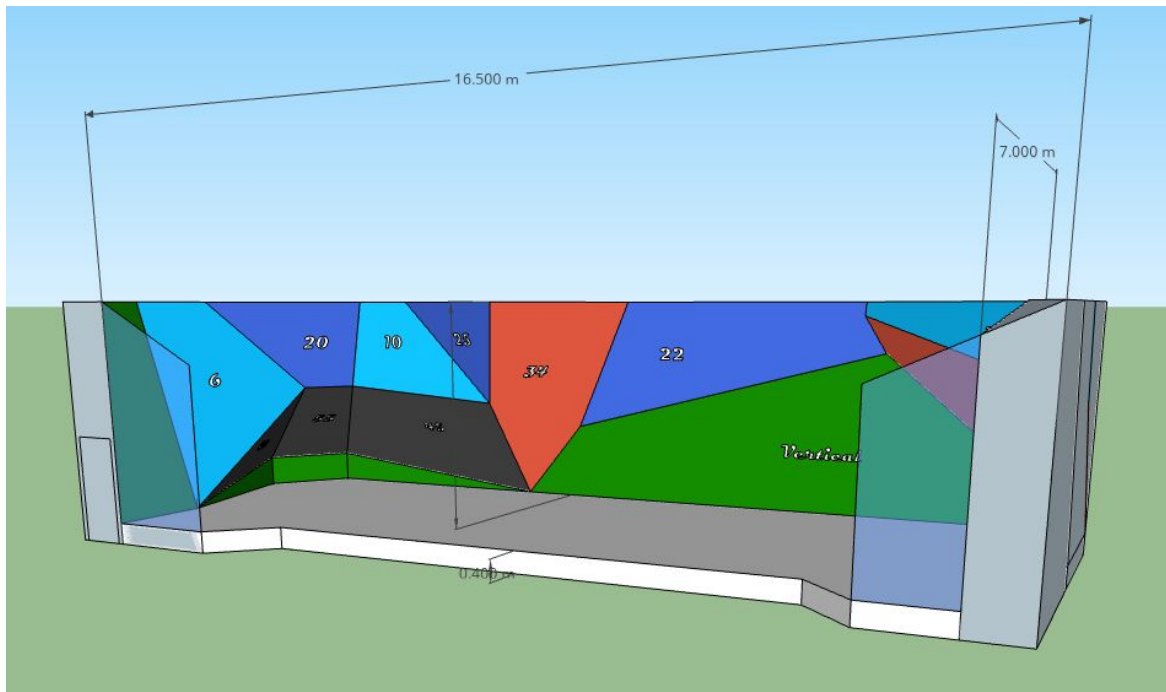
*Captures de la vidéo*



*La salle reprend l'infrastructure actuelle de sorte que  
seulement l'aménagement intérieur est adapté*



*Cette proposition conserve un accès à l'ascenseur inutilisé*



*D'autres perspectives ...*



A l'heure actuelle "les Semboules" c'est :

- La seule salle proposant des horaires en journée pour les enfants
- Une petite structure inadaptée pour la performance mais pratique pour la découverte de l'escalade enfant
- La possibilité de grimper à seulement 5 grimpeurs maximum
- Le seul mur du club pour organiser une compétition (interne) d'escalade (impossible d'y inviter d'autres clubs)



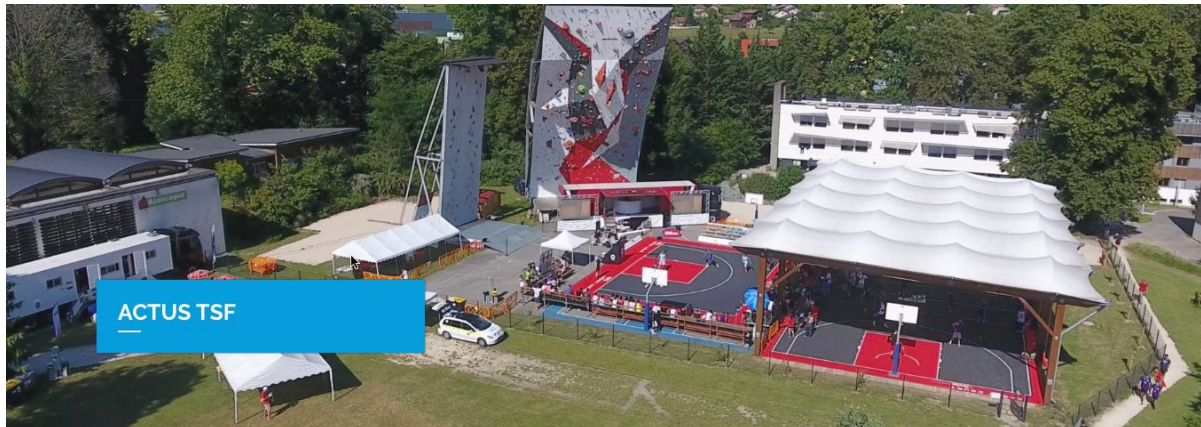
## #2 Une structure artificielle extérieure

Sur un site extérieur de 200 à 2000 m<sup>2</sup>, le club souhaite disposer d'un mur d'entraînement extérieur. Les avantages d'une structure extérieure simple sont multiples : de son coût à la possibilité infinie de configuration pouvant mener à des voies d'entraînement de niveau régional ou national.

On souhaite s'inspirer du le projet tremplin sport de Voiron (38) <https://www.treplinsport.fr/> qui en 2016 à dédié 300m<sup>2</sup> sur un site multisport pour y mettre un espace d'entraînement national bloc, vitesse, difficulté, composé :

- un mur de difficulté de 22 mètres
- Deux couloirs de vitesse de 16 mètres
- une structure bloc couverte

**Le site sportif du Fort Carré, par exemple,** à proximité du CREPS d'Antibes, serait un lieu idéal pour accueillir ce genre de projet, actuellement occupé par le skatepark d'Antibes et un mini terrain de foot qui laissent des espaces libres.

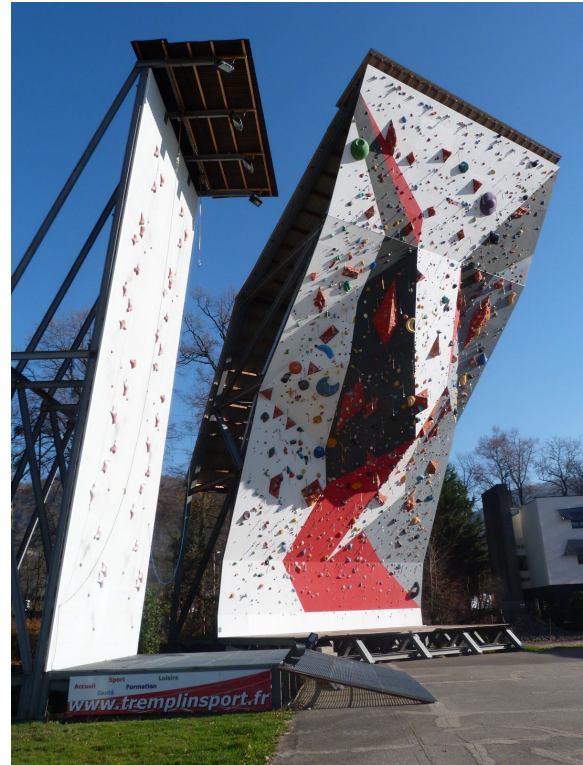


*Capture du site Tremplin Sport montrant les 2 murs extérieurs, une salle de bloc couverte et des terrains multisports qui accueillent les spectateurs en cas de compétition*





*Mur de difficulté de 16 mètres*



*2 voies de vitesse de 22 mètres (à gauche)*



*Un espace bloc abrité qu'il est possible d'ouvrir sur plusieurs côtés*



---

*Ces structures sont celles utilisées pour les championnats du monde d'escalade de Chamonix et installées sur le site ensuite*





*Le site du Fort Carré*



*Le Fort Carré vu du skate Parc*



*Cet espace sportif comporte des installations diverses*



*Le Skate Parc est bordé d'un mur et d'espaces libres*



Montage photo : "Un mur pour Antibes-Juan les Pins"

### #3 Une salle de niveau national

L'association ASSA escalade souhaite poursuivre la discussion entamée en 2019 avec la mairie d'Antibes pour étudier la possibilité de créer à moyen terme, une salle regroupant toutes les activités difficulté, vitesse et bloc en intérieur : une salle **UNIQUE dans le département**.

La fédération de Montagne et d'escalade (FFME) apporte un service d'assistance à maîtrise d'ouvrage, comme elle l'a fait pour le projet de reformulation de la salle municipale des Semboules.

Les avantages sont la conception d'équipements pérennes pouvant accueillir un nombre important d'utilisateurs simultanés et permettant l'organisation des compétitions. Ainsi que l'optimisation du coût de l'opération et des financements.

Parmi les 4 niveaux de structure d'escalade, il existe une salle de niveau départemental à Saint Martin du Var, une salle régionale à Aix-en-Provence pour la région PACA, et ensuite les salles de niveau national ou international se situent en région parisienne ou dans d'autres régions comme la région Auvergne-Rhône-Alpes.

4 NIVEAUX DE STRUCTURE D'ESCALADE	SAE caractéristiques techniques minimales		
	Hauteur	Linéaire	Avancée
Départemental (initiation)	9m	24m	3m
Régional (de l'initiation au développement)	11m	36m	6m
National (de l'initiation au perfectionnement)	13m	42m	8m
International (de l'initiation à l'excellence)	16m	51m	9m

**Antibes, une ville avec son rayonnement international, pourrait accueillir une salle de niveau national ou régional.**

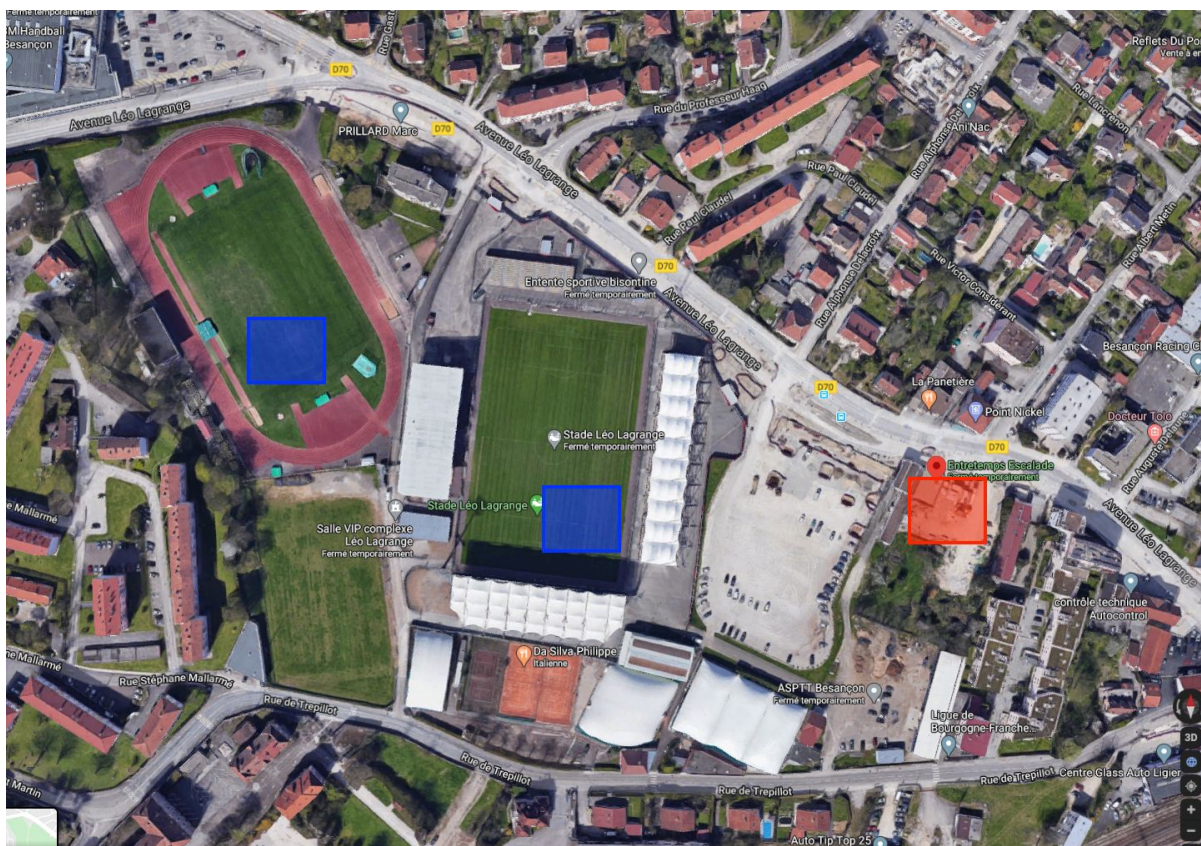
Par comparaison :

Antibes possède 10 terrains de football alors que le prix du foncier souffre d'une forte pression. Un seul terrain de football accueille 22 joueurs et coûte en moyenne 400 000€ (structure synthétique).



## ASSA escalade

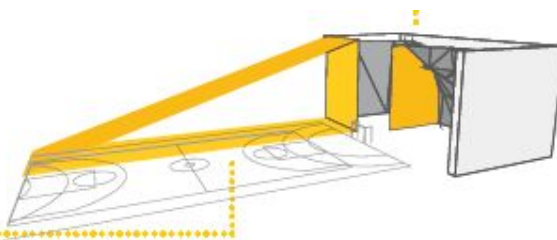
Par comparaison et du fait d'une pratique qui évolue verticalement, un mur d'escalade coûte 25% du prix d'un terrain de football, prend 20% de son emprise au sol et peut accueillir jusqu'à 2 salles de classe d'enfants facilement.



La salle d'escalade entre-temps occupe un espace de 800 m<sup>2</sup> (matérialisée avec un carré rouge à droite).

On peut ainsi facilement voir l'espace équivalent représenté par les carrés bleus à gauche sur le terrain d'athlétisme (celui de gauche) ou sur le terrain de foot (celui du centre) : un fragment.

La vue sur la structure d'escalade doit être complète et dégagée. Il faut prendre en compte le nombre de spectateurs présents en fonction du niveau de classement fédéral de l'installation sportive (Cf. tableau ci-dessous).



### CAPACITÉ SPECTATEURS

Niveau de classement de l'enceinte sportive	Départemental	Régional	National	International
Nombre de spectateurs	250	500	1 000	3 000

## DES EXEMPLES A SUIVRE...

L'engouement pour la discipline a porté la création de beaucoup de projets nationaux ces 10 dernières années. Une tendance qui s'accélère, parfois au profit des salles privées, comme Arkose, une salle de bloc ouverte à Nice en Mars 2020.

### #1 Besançon (25) - Entre-temps escalade

Un projet à l'image du projet Entre-Temps (Besançon ville de 100000 habitants) <https://www.entre-temps-escalade.fr/>



Un complexe géré par une association qui regroupe :

- Un mur qui culmine à 18m de hauteur
- Un espace bloc jusqu'à 4m50 de hauteur
- Un mur de vitesse homologués pour les compétitions internationales
- Un espace préparation physique et un espace convivial



ASSA escalade



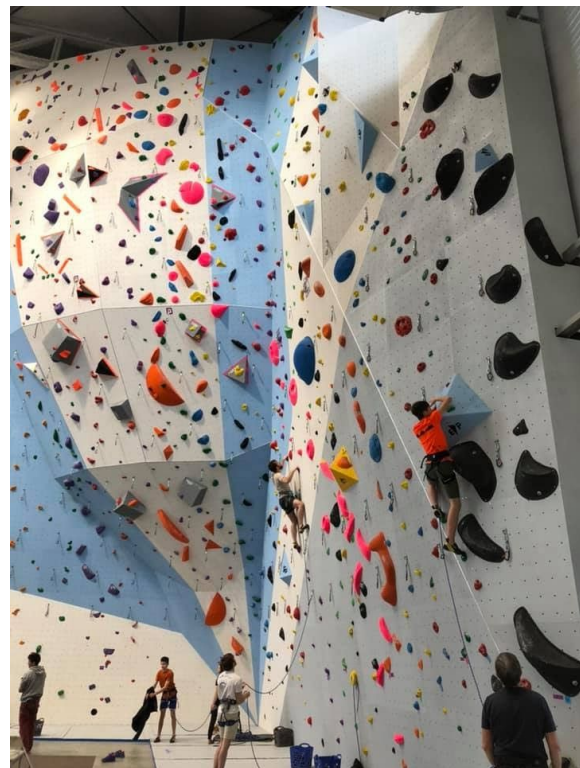
*A gauche les voies de vitesse les plus hautes*



*Au centre un espace bloc*



*Un espace de jeu et d'entraînement idéal*

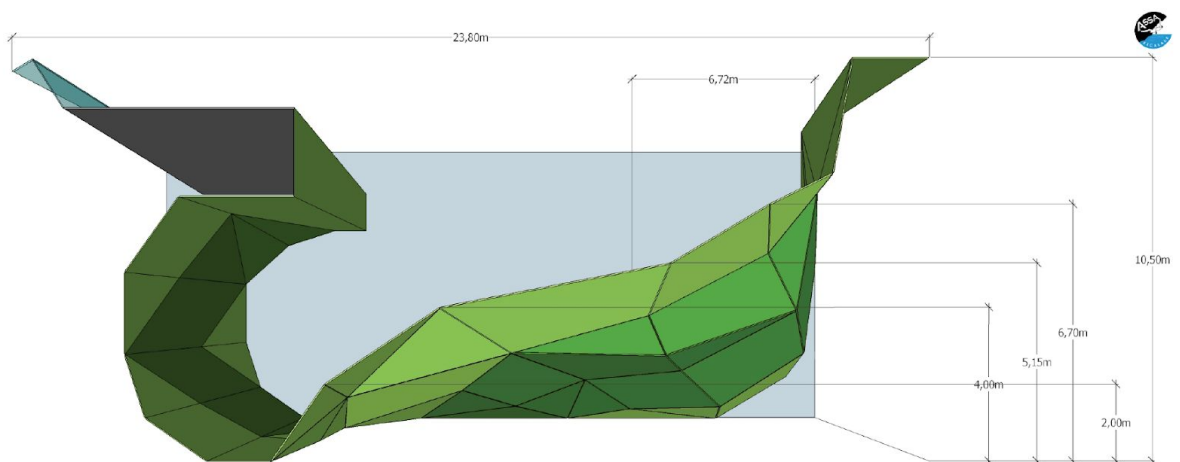
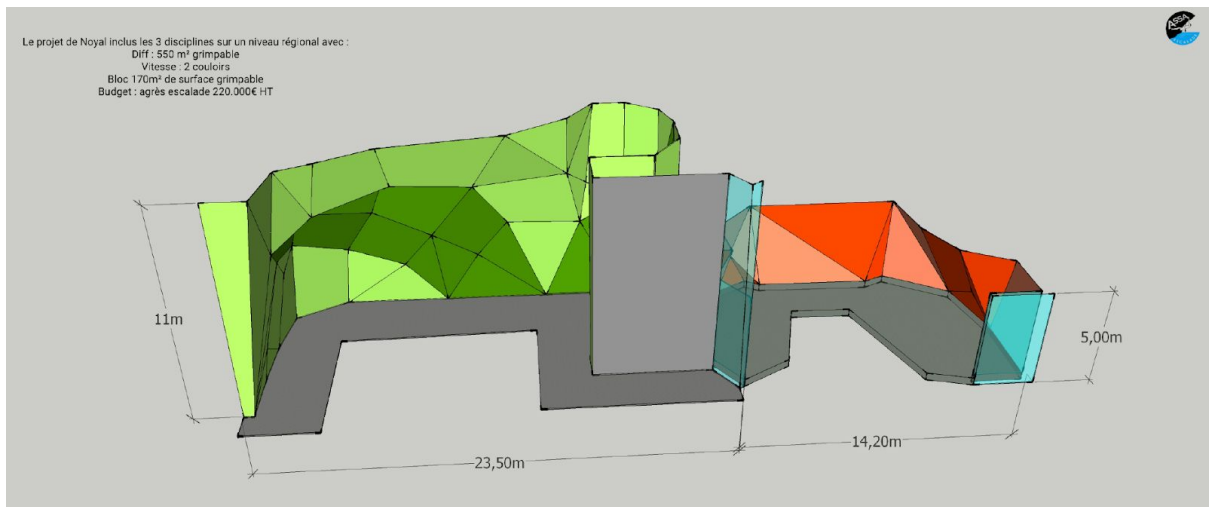


## #2 Noyal (35) - Exemple d'une salle d'envergure régionale

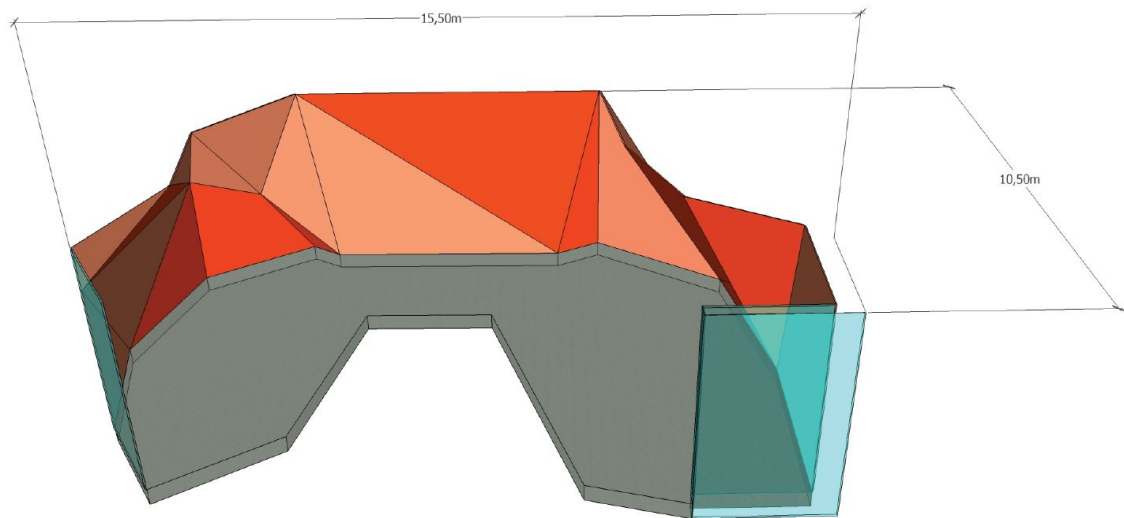
3 disciplines de niveau régional

- Difficulté 550 m<sup>2</sup>
- Vitesse 2 couloirs
- Bloc 170 m<sup>2</sup>

Budget : 220 000 € HT







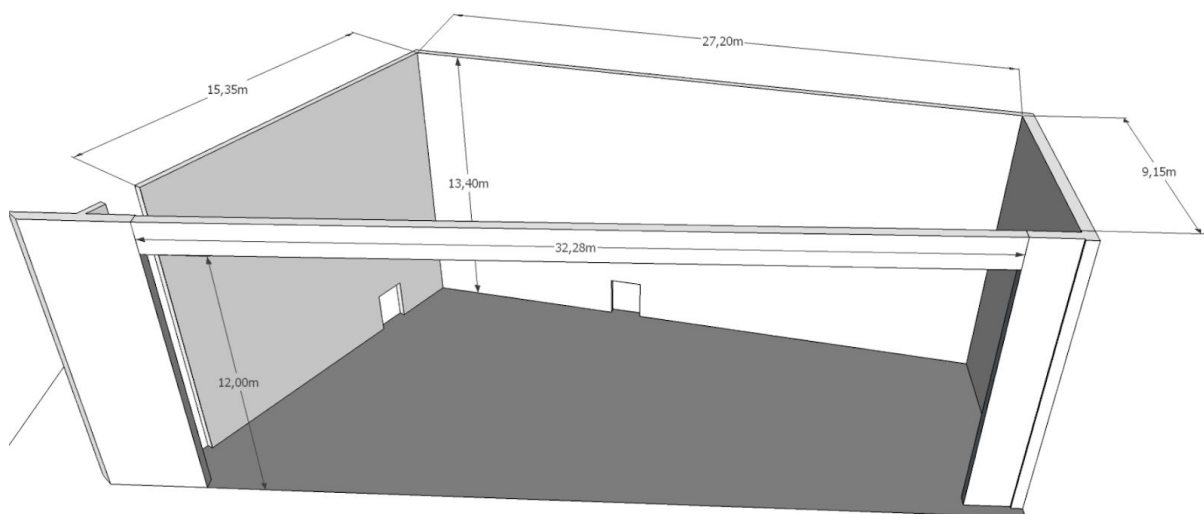
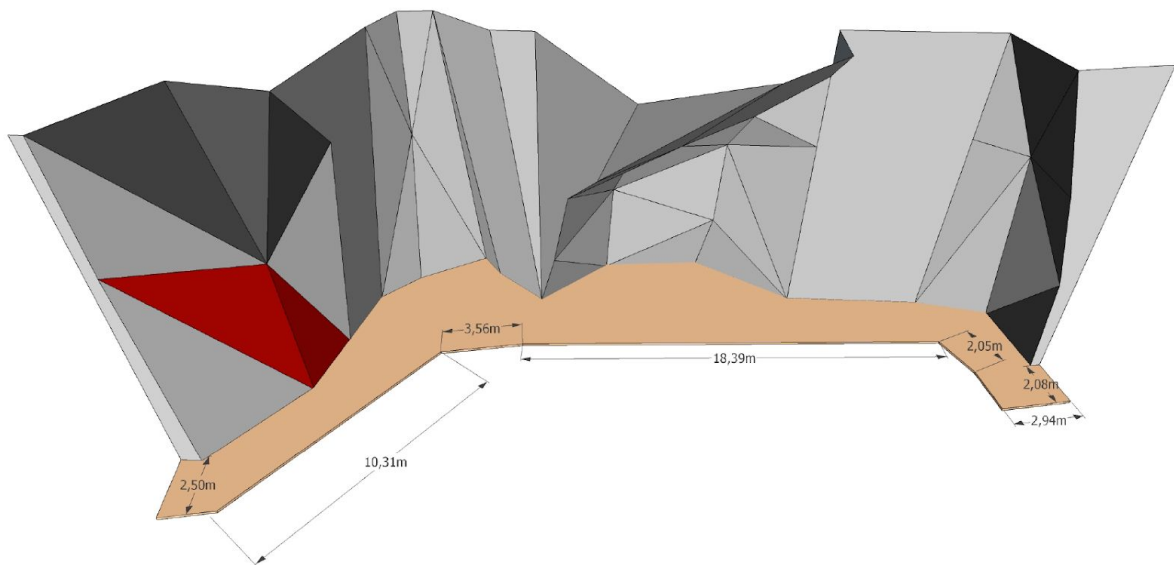
### #3 Exemple du projet Montfermeil (93)

2 disciplines de niveau national

- Difficulté 800 m<sup>2</sup>
- Vitesse 2 couloirs

Budget : 260 000 € HT

Le projet de montfermeil 2 disciplines niveau national :  
Diff. : 800 m<sup>2</sup> grimpable  
Vitesse : 2 couloirs  
Budget : agrès escalade 260.000€ HT





Une page blanche qui est entrain de s'écrire

Pour l'ASSA, les contributeurs et relecteurs du projet sportif :

- Lionel Richard
- Amar Keltoumi (Ligue PACA FFME)
- Franck Ferront

Historique :

- **24/04/2019** : Réunion initiale de l'équipe ASSA avec Mme Rey (mairie)
- **29/05/2019** : Réunion avec M. le Maire Leonetti, M. Fossoud, M. Motsch et l'équipe ASSA
- **14/06/2019** : Rencontre entre Mme Rey (mairie), Mme Iberti (mairie), Mr Maratrat (Directeur Technique National FFME) et M. Pazzaglia (Responsable Comité Territorial FFME) et l'équipe ASSA
- **27/11/2019** : Réunion avec Mme Rey, M. Motsch et l'équipe ASSA